

運営方針

放課後等デイサービスきららでは、お子さんの個性を大切に、社会で自立するお手伝いと、安心できる療育を目指しています。

ご家族、学校と連携をとりながら三位一体となって、共通の理解を深めてまいります。

営業日

月曜日～金曜日
土日、祭日はお休み

対象者

小・中・高校生で発達障害の診断(主に知的障害を有しない方)を受けている方

営業時間

学校登校日 13時30分～18時
春・夏・冬休み 10時～17時
お弁当をご持参ください。

利用定員

1日10名 受け入れ



お問い合わせ

放課後等デイサービス きらら

株式会社ワイエスティ・イノベート
〒030-0944 青森市筒井4丁目1-26
TEL.017-764-0900 FAX.017-764-0901

kirara-houday.com



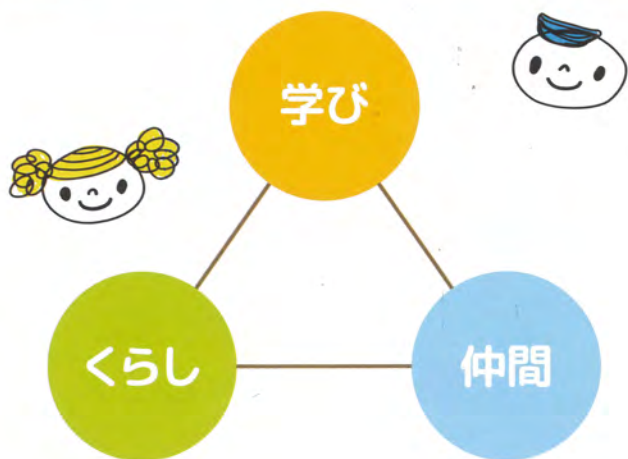
子供たちの未来が
きらきら輝けるために きらら
心の主人公になろう
からだの主人公になろう!

放課後等デイサービス

きらら kirara



療育活動内容・活動内容



◆支援内容◆

感覚統合の考えを取り入れ、お子さんの感覚や、運動の発達を促します。

日常生活に必要なマナーやルール・コミュニケーション能力・感情コントロールを身につける活動を広げていきます。



一日の流れ

学校登校日

送迎
おやつ
学習
個別課題
運動・自由活動
レクリエーション
送迎



学校休業日

(春・夏・冬休み)

送迎
学習
運動・自由活動
昼食
個別課題
創作活動
おやつ
運動・自由活動
レクリエーション
送迎



利用するには…

青森市への申請が必要です。〔障害児通所受給者証〕が交付されましたら事業所まで連絡ください。契約手続きを行います。

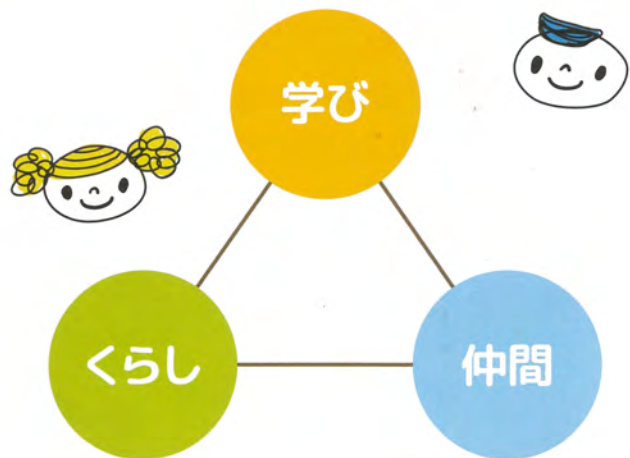
費用

かかった費用の1割負担

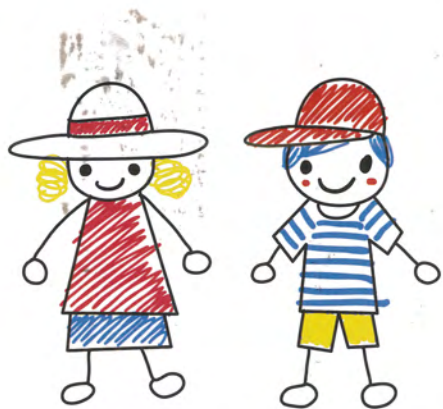
- *世帯収入により自己負担額が変わります。
- *おやつ代1日100円
- *送迎サービス(学校、自宅まで送迎いたします。)



運営方針



きらら 佃では、子供たちとお年寄りが家族のような環境を作ります。お子様の個性を大切に、社会で自立するお手伝いと、安心できる療育を目指しております。ご家族、学校と連携をとりながら三位一体となって共通の理解を深めてまいります。



お問い合わせ

放課後等デイサービス きらら佃

株式会社ワイエスティ・イノベート
〒030-0962 青森市佃2丁目4-29
TEL.017-752-8668 FAX.017-752-8667

kirara-houday.com



子供たちの未来が
きらきら輝けるために きらら
心の主人公になろう
からだの主人公になろう!

児童発達支援
放課後等デイサービス

きらら佃

定休日

土曜日・日曜日 他

(5月3日～5月5日・8月13日～8月15日・
12月30日～1月3日)

利用するには…

青森市への申請が必要です。〈障害児通所受給者証〉が交付されましたら事業所までご連絡ください。契約手続きを行います。

費用

かかった費用の一割負担です。

*世帯収入により自己負担額が変わります。

*おやつ代として1日100円を頂きます。

利用定員

1日……10名



児童発達支援

★支援内容★

療育及び発達支援を必要とする未就学児(4才～6才)を対象に遊びや一人一人に合った課題に取り組みながら、自己肯定感・コミュニケーション力が育めるよう支援をしています。

★一日の流れ★



★サービス提供日・提供時間★

- 月曜日～金曜日・祝日
- 10:00～12:30

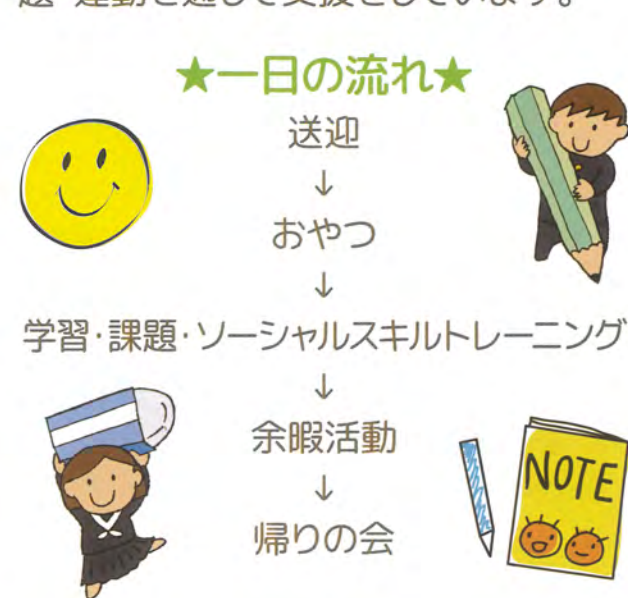
☆お弁当をご持参ください

放課後等デイサービス

★支援内容★

療育及び発達支援を必要とする小・中・高校生を対象に感情のコントロール・コミュニケーション力・自己肯定感・ソーシャルスキルが育めるよう、遊びや、課題・運動を通して支援をしています。

★一日の流れ★



★サービス提供日・提供時間★

- 月曜日～金曜日・祝日
 - (平日)13:30～17:30
- ☆17:30から順次、送迎となります
- (学校の長期休校日)10:00～17:00

☆17:00から順次、送迎となります